

Tiện ích sổ sức khỏe điện tử (SKĐT) đã có trên ứng dụng VNeID nhằm hỗ trợ công dân trong việc khám chữa bệnh nhanh chóng và thuận tiện hơn. Vậy sổ sức khỏe điện tử VNeID là gì? Và cách sử dụng tiện ích này như thế nào.

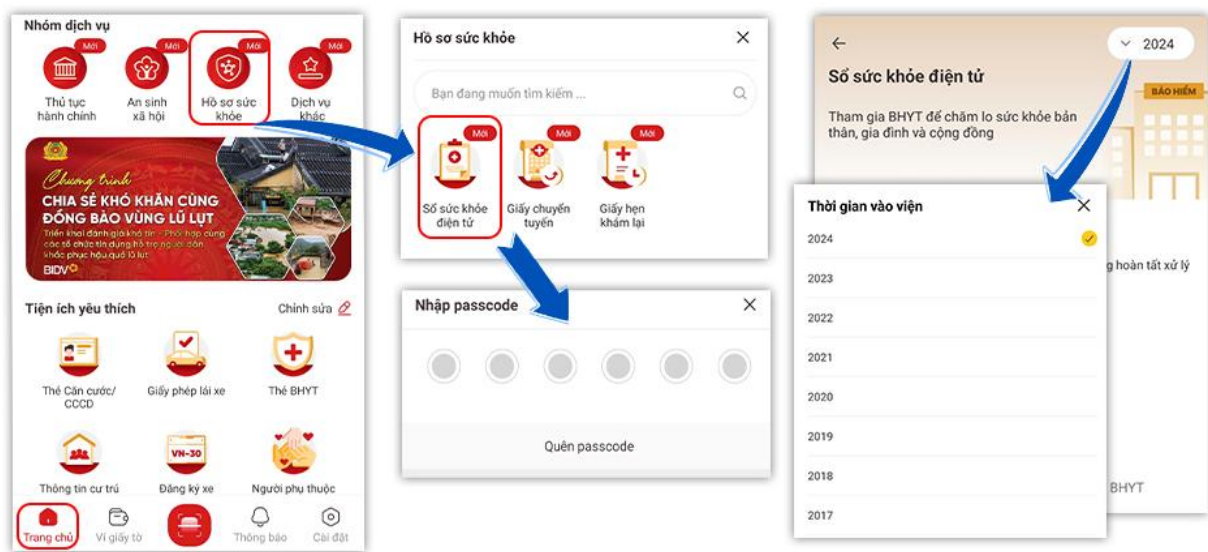
1. Sổ sức khỏe điện tử VNeID là gì?

Sổ sức khỏe điện tử VNeID là một tiện ích của ứng dụng VNeID được thiết kế để lưu trữ và quản lý thông tin sức khỏe cá nhân của công dân, giúp thuận tiện hơn trong việc quản lý và thanh quyết toán chi phí khám, chữa bệnh. Đây là một bước tiến quan trọng trong việc chuyển đổi số trong lĩnh vực y tế, giúp tiết kiệm chi phí và nâng cao hiệu quả quản lý sức khỏe.

Căn cứ theo Quyết định số 2733/QĐ-BYT của Bộ Y tế hướng dẫn thí điểm triển khai sổ sức khỏe điện tử trên ứng dụng VNeID, sổ SKĐT VNeID có giá trị tương đương với sổ giấy và có thể được dùng thay thế sổ giấy khi người dân đi khám chữa bệnh tại các cơ sở y tế, cơ sở khám chữa bệnh công lập và tư nhân, bao gồm cả hình thức khám chữa bệnh ngoại trú, nội trú và khám từ xa.

2. Hướng dẫn truy cập sổ sức khỏe điện tử trên VNeID

Để có thể sử dụng tiện ích sổ sức khỏe điện tử (SKĐT) trên VNeID, công dân cần phải cập nhật VNeID lên phiên bản mới nhất vì tiện ích "Sổ sức khỏe điện tử" được tích hợp vào VNeID từ phiên bản 2.1.10 trở đi (chỉ áp dụng với những tài khoản định danh điện tử mức độ 2).



Các bước truy cập vào tiện ích sổ SKĐT trên VNeID

Bước 1: Đăng nhập ứng dụng VNeID.

Bước 2: Trên trang chủ, mục "Nhóm dịch vụ" chọn "Hồ sơ sức khỏe".

Bước 3: Trong các tiện ích của hồ sơ sức khỏe bạn chọn "Số sức khỏe điện tử".

Bước 4: "Nhập passcode" để xem các thông tin chi tiết của Số SKĐT và lịch sử khám chữa bệnh BHYT theo các năm.

3. Hướng dẫn sử dụng số sức khỏe điện tử VNeID

Để sử dụng Số sức khỏe điện tử (SKĐT) VNeID khi đi khám chữa bệnh, công dân có thể làm theo các bước sau:

Bước 1: Đăng ký, tạo tài khoản và truy cập vào tiện ích "Số sức khỏe điện tử" của ứng dụng VNeID trên điện thoại di động.

Bước 2: Sử dụng số SKĐT VNeID để xuất trình thay cho sổ giấy khi đi khám chữa bệnh tại Cơ sở Y tế.

Bước 3: Cơ sở Y tế khám chữa bệnh tiếp nhận thông tin trên số SKĐT VNeID. Bác sĩ và nhân viên y tế sử dụng thông tin về lịch sử khám chữa bệnh để hỗ trợ chẩn đoán và điều trị.

Bước 4: Thông tin về quá trình khám chữa bệnh sau đó được ghi nhận lên hệ thống phần mềm của cơ sở y tế. Đồng thời thông tin này cũng được liên thông dữ liệu đến Cổng tiếp nhận dữ liệu giám định BHYT và hiển thị trên Số SKĐT VNeID của bạn để phục vụ cho các lần khám chữa bệnh tiếp theo.

Bước 5: Đăng xuất ứng dụng sau mỗi lần sử dụng để bảo mật thông tin về sức khỏe cá nhân.